

Р. В. РАТИАНИ

## О НОВОМ ПОЗДНЕЮРСКОМ ВИДЕ *LIMA KJAPASENSIS* С ЗАПАДНОГО СКЛОНА ГОРЫ КЯПАЗ (АЗЕРБАЙДЖАН)

(Представлено академиком Л. К. Габуния 3.7.1975)

Фауна, собранная с западного склона горы Кяпаз, состоит из форм одинакового стратиграфического распространения и приурочена к келловею и оксфорду. *Lima laeviuscula* Sow., *L. kjapasensis* n. sp., *Parallelodon leskevici* (Bor.), *Chlamys splendens* Dollf. *Chl. lahusei* (Bor. et Ivanof), *Chl. viminea* Sow., содержащиеся в изученном комплексе, указывают на наличие здесь верхнеюрских отложений. Последние изучены достаточно подробно М. Р. Абдулкасумзаде [1], что позволило обосновать присутствие всех ярусов верхней юры. По нашим находкам можно судить о наличии келловей-оксфорда.

Изученный комплекс моллюсков состоит из родов, современные представители которых живут в условиях нормальной морской солености (*Lima*, *Parallelodon*), но представители некоторых родов (*Chlamys*) все же способны переносить умеренное повышение солености. В составе рассматриваемых родов отсутствуют роды, характерные для бассейнов с пониженной температурой воды. Хламисы, лимы, например, переносят колебания температуры, но предпочтительной является для них умеренная температура воды, приблизительно 25—30°. Сочетание арок, лим, хламисов является уже первым указанием на небольшую глубину обитания [2].

Новый вид примечателен тем, что является, если и не прямым предком, то одним из звеньев в филогенетическом ряду развития очень распространенной и известной всем группы лим с относительно гладкой раковиной. Это *Lima kjapasensis* n. sp., *L. calvata* Zakh., *L. tithonia* Gemm., *L. incrassata* Eichw.

Интересно проследить развитие скульптуры во времени у этих форм. Для *L. kjapasensis*, распространенной в оксфорде, характерна гладкая поверхность раковины с едва заметными концентрическими линиями нарастания и полным отсутствием радиальности. Этот вид обнаруживает большое сходство с *L. calvata*, распространенной в кимеридже. Концентрические линии у нее уже сплошь покрывают створки, а не частично, как это имеет место у нового вида, и появляются следы радиальности на раковине. У *L. tithonia*, встречающейся в титоне, не говоря о более четкой концентрической скульптуре, радиальные элементы делаются более рельефными, а у *L. incrassata*, имеющей распространение в пограничной полосе титон-берриаса, радиальные

струи уже очень частые и тесно расположенные, что нетипично для этого ряда лим, более ранних стадий.

Таким образом, в ходе эволюции у перечисленных форм усложнялась скульптура, что выражалось в основном в усилении ее радиальных элементов.

Ниже приводим описание нового вида.

Тип Mollusca. Мякотелые.

П/тип Conchifera. Раковинные.

Класс Bivalvia. Двустворчатые.

Отряд Anysomyaria. Неравномускульные.

Н/семейство Pectinacea.

Семейство Limidae, Orbigny, 1847.

Род *Lima* Bruguiere, 1792.

*Lima kjasensis* Ratiani n. sp.

Название вида. По названию горы Кяпаз в Азербайджане.

Голотип. Образец № А-35а, колл. Института палеобиологии АН Грузинской ССР. Гора Кяпаз, оксфорд.

Материал. Одна левая и одна правая створки.

Размеры. № А-35а (левая створка). Д-35,0, В-30,0, В/Д—0,8.

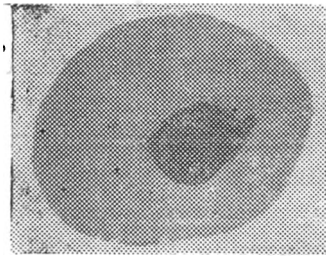


Рис. 1.

Слабовыпуклые створки овально-угловатых очертаний. Прямолинейные передний и задний края встречаются у макушки под углом, слегка превышающим 90°. Брюшной край на стыке с задним краем образует широкую дугу, тогда как с передним соединяется довольно круто. Макушки прямые, конечные, невыступающие.

Скульптура представлена концентрическими линиями нарастания. В области брюшной части она состоит из нескольких слабозаметных линий, расположенных неравномерно и следующих до середины створки, где они сильно сглаживаются, как бы стираются. Около макушки створки почти гладкие.

Сравнение. Новый вид напоминает *Lima calvata* Zakhar. [3], отличаясь, однако, от него гладкой скульптурой и более прямолинейными передним и задним краями. Никаких следов пережимов у нового вида не наблюдается. Радиальные струи тоже отсутствуют.

Местонахождение. Гора Кяпаз, оксфорд (колл. Н. П. Хушвашишвили, № А-35а, А-35б).

Распространение. Оксфорд Азербайджана.

Академия наук Грузинской ССР  
Институт палеобиологии

(Поступило 25.7.1975)

პალეობიოლოგია

რ. რატიანი

ახალი გვიანურული სახე *LIMA KJAPASENSIS* მთა კიაპაზის დასავლეთ ფერდობიდან (აზერბაიჯანი)

რეზიუმე

მოცემულია მოკლე ცნობები მთა კიაპაზის მიდამოებიდან მოპოვებულ *Lima kjapasensis* და ზოგიერთი ორსაგდულიანი მოლუსკის ეკოლოგიისა და სტრატეგრაფიის შესახებ.

მტკიცდება აღნიშნულ რაიონში კალოვიურისა და ოქსფორდულის არსებობა.

მოცემულია ახალი სახის აღწერა.

PALAEOBIOLOGY

R. V. RATIANI

A NEW SPECIES, *LIMA KJAPASENSIS* FROM THE EASTERN SLOPE OF THE KJPAZ MOUNTAIN (AZERBAIJAN SSR)

Summary

A new species *Lima kjapasensis* is described and information is given about the ecology and stratigraphic range of this form and other Bivalvia, found on the western slope of the Kjpaz mountain.

The list of this Bivalvia confirms the presence here of the Callovian and Oxfordian deposits.

ლიტერატურა — ЛИТЕРАТУРА — REFERENCES

1. М. Р. Абдулкасумзаде. Стратиграфия и фауна верхнеюрских отложений северо-восточной части Малого Кавказа (Азербайджан). Баку. 1963.
2. Справочник по экологии морских двустворок. М., 1966.
3. В. А. Захаров. Позднеюрские и раннемеловые двустворчатые моллюски севера Сибири. М., 1966.