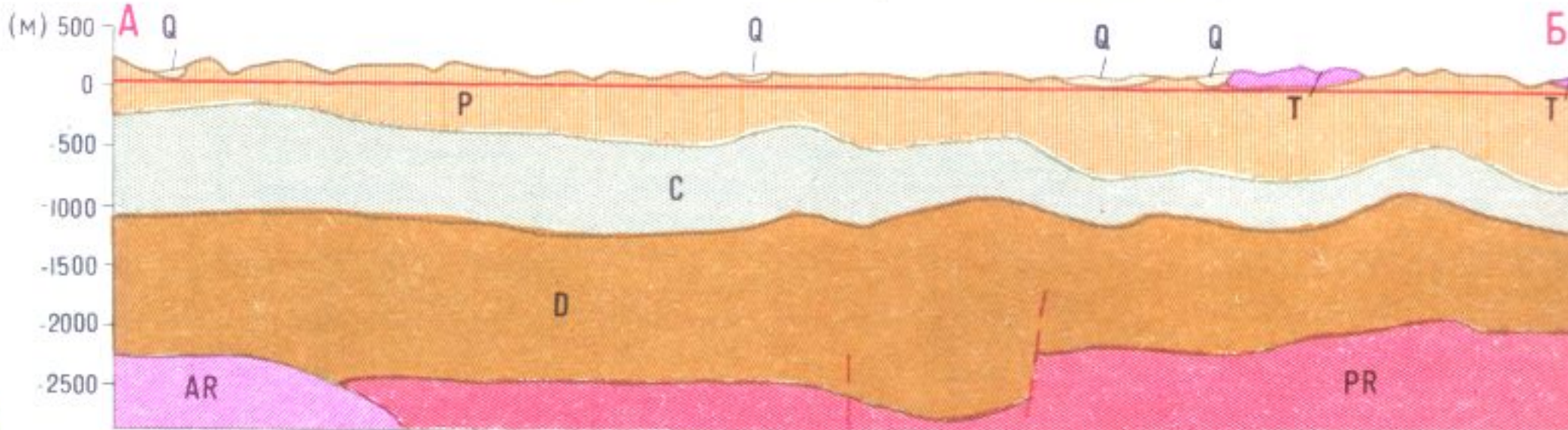


# ГЕОЛОГИЧЕСКАЯ КАРТА

Масштаб 1:2 500 000

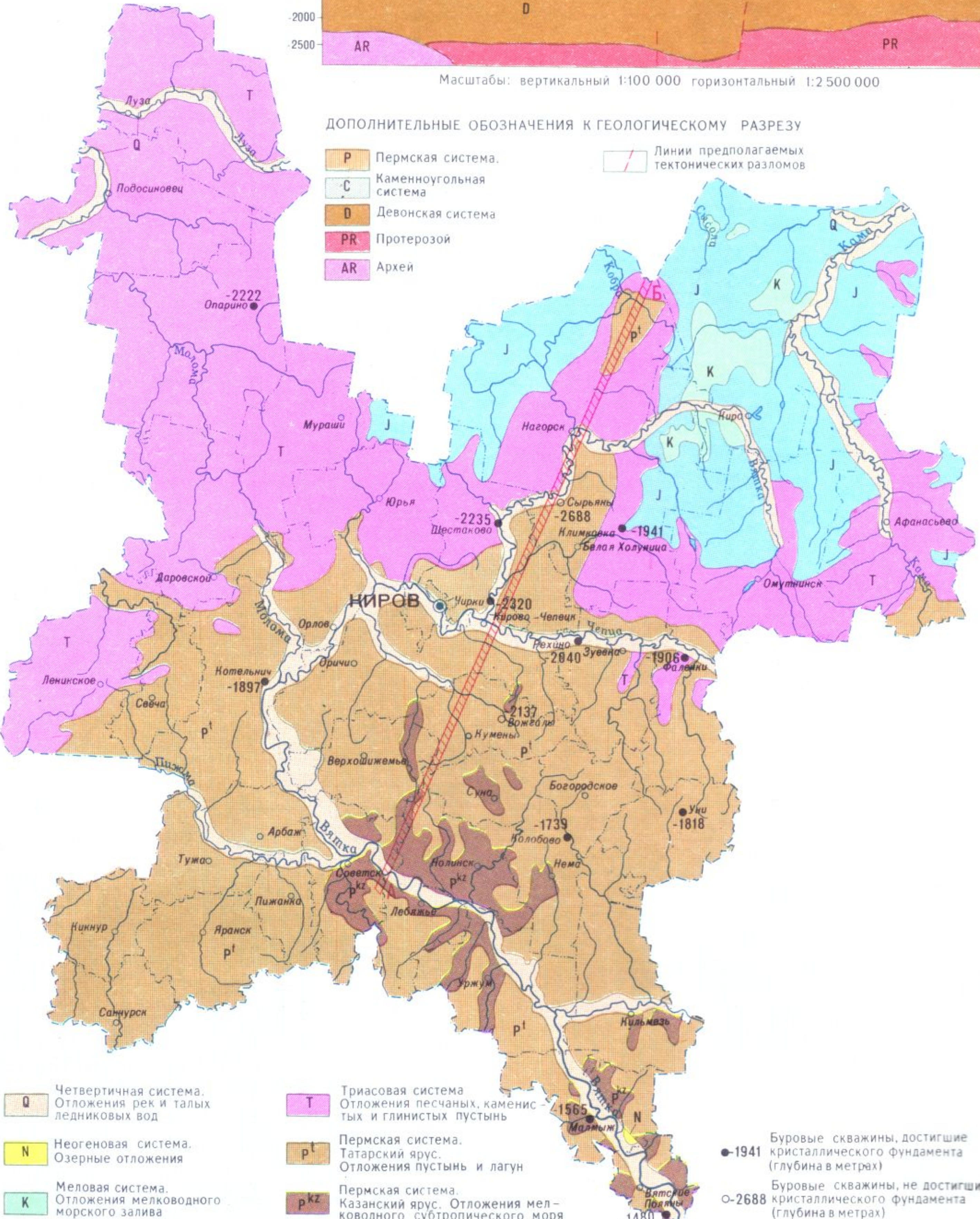
## ГЕОЛОГИЧЕСКИЙ РАЗРЕЗ ПО ЛИНИИ А-Б



Масштабы: вертикальный 1:100 000 горизонтальный 1:2 500 000

### ДОПОЛНИТЕЛЬНЫЕ ОБОЗНАЧЕНИЯ К ГЕОЛОГИЧЕСКОМУ РАЗРЕЗУ

- Р Пермская система.
- С Каменноугольная система
- D Девонская система
- PR Протерозой
- AR Архей
- Линии предполагаемых тектонических разломов



- Q Четвертичная система. Отложения рек и талых ледниковых вод
- N Неогеновая система. Озерные отложения
- K Меловая система. Отложения мелководного морского залива
- J Юрская система. Отложения мелководного моря и предшествовавших ему озер

- T Триасовая система. Отложения песчаных, каменных и глинистых пустынь
- P<sup>t</sup> Пермская система. Татарский ярус. Отложения пустынь и лагун
- P<sup>kz</sup> Пермская система. Казанский ярус. Отложения мелководного субтропического моря

- 1941 Буровые скважины, достигшие кристаллического фундамента (глубина в метрах)
- 2688 Буровые скважины, не достигшие кристаллического фундамента (глубина в метрах)
- Направление Советско-Кировской впадины (авлакогена) в кристаллическом фундаменте